



台濠科技股份有限公司
CARMAR ACCURACY CO., LTD.



台濠科技股份有限公司
CARMAR ACCURACY CO., LTD.

總公司：台中市南屯區工業23路6號
TEL:886-4-23592289(台灣)
FAX:886-4-23598060
E-mail : carmar.tech@msa.hinet.net
<http://www.carmar-tech.com>

快速拼接 視野隨心所欲

使用時機

➤ 來料檢



供應商來料時使用，當檢出有異常時可請供應商退換貨，避免使用劣質品，造成產品異常。

➤ 實驗批檢



產品在試做時檢測，模擬出符合產品規格的製程時才進行量產，避免浪費原物料。

➤ 量產中抽檢



量產的過程，隨著時間的推進需要去調整製程參數，抽檢的結果可輔助微調製程參數。

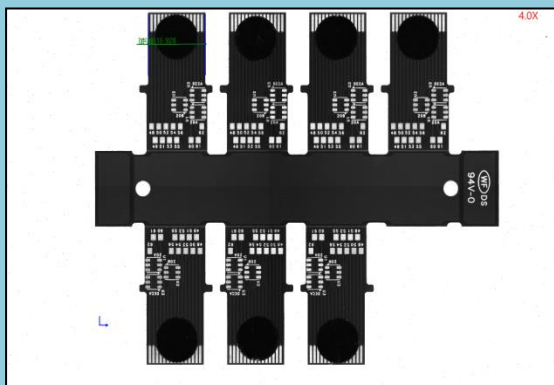
➤ 出貨前檢



為了確保出貨品質，可搭配機械手臂讓所有的產品進行檢出，提升好的產品良率。

應用實例

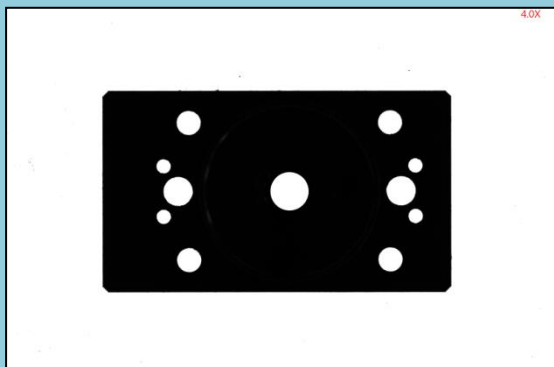
➤ 印刷電路板



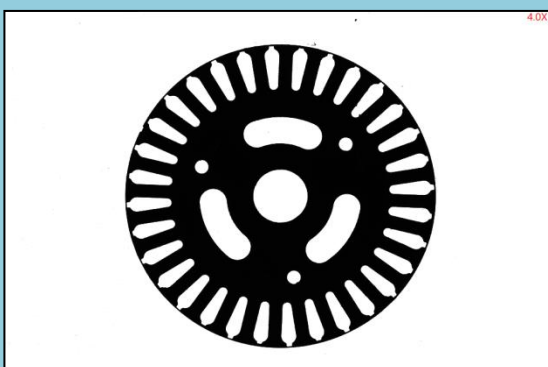
➤ 導線架



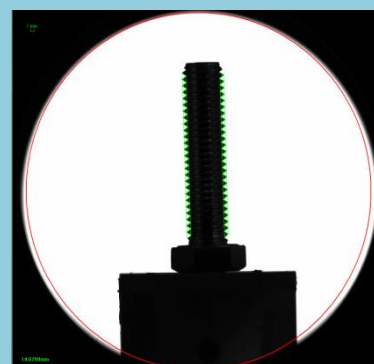
➤ 大型加工件



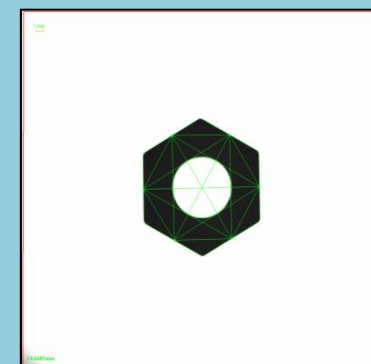
➤ 車床沖洗件



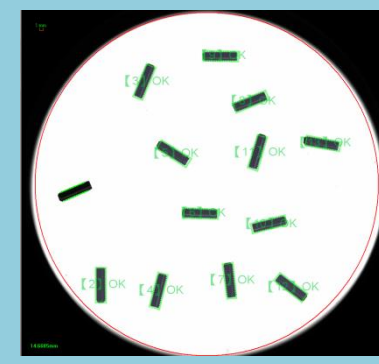
➤ 大尺寸工件(直徑96 mm)



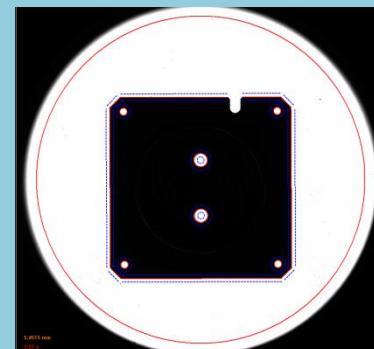
➤ 無治具工件



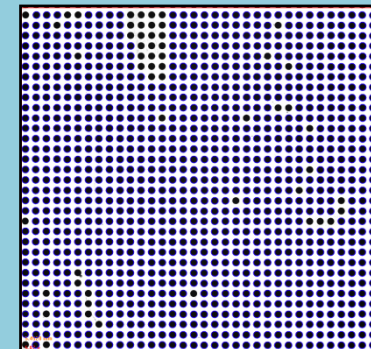
➤ 多工件量測



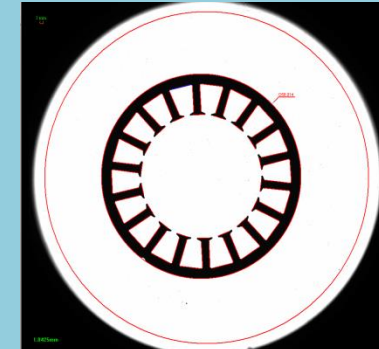
➤ DXF比對



➤ 自動測圓



➤ 旋轉複製



瞬檢機

設備特點

- ▶ 升降式環形光源與底光
- ▶ 兩種視野大小任意切換
- ▶ 高精度測量
- ▶ 瞬間檢測上百尺寸
- ▶ 具備SPC統計系統
- ▶ 同時多工件量測



技術規格

		VS-100A	VS-100C
升降光源		無	有
工作距離 (mm)		120	
工作承重 (kg)		3	
工作台升降行程 (mm)		50	
對焦 (z)		自動對焦	
驅動控制系統		獨立馬達控制	
圖像測量	遠心鏡頭倍率大視野	0.088 X	
	遠心鏡頭倍率小視野	0.176 X	
	測量視野小(mm)	50*50	
	測量視野大(mm)	96*96	
	重複精度 (μm)	3	
	工件移動精度 (μm)	5	
	小視野景深 (mm)	±3.6	
	大視野景深 (mm)	±8	
圖像感測器		2000萬USB3.0 工業相機	
數位測量系統		CarVm100C 專業軟體進行資料處理	
照明系統		採用LED環形表面光、底光(自動最佳燈源)	
儀器外型尺寸 (L x W x H)		568*283*769 mm	
儀器重量 (kg)		約40 kg	

拼接瞬檢機

設備特點

- ▶ 升降式環形光源與底光
- ▶ 兩種視野大小任意切換
- ▶ 高精度測量
- ▶ 瞬間檢測上百尺寸
- ▶ 具備SPC統計系統
- ▶ 同時多工件量測
- ▶ 可拼接圖片



技術規格

		VS-200C
升降光源		有
工作距離 (mm)		120
工作承重 (kg)		3
工作台升降行程 (mm)		40
對焦 (z)		自動對焦
驅動控制系統		獨立馬達控制
圖像測量	遠心鏡頭倍率大視野	0.088 X
	遠心鏡頭倍率小視野	0.176 X
	無拼接測量大視野(mm)	96*96
	無拼接測量小視野(mm)	50*50
	拼接測量大視野 (mm)	200*96
	拼接測量小視野 (mm)	150*50
	重複精度 (μm)	3
	工件移動精度 (μm)	5
	X、Y示值誤差(μm)	3+L/100
	圖像感測器	2000萬USB3.0 工業相機
數位測量系統		CarVm 200C 專業軟體進行資料處理
照明系統		表面光(燈源升降)、底光(自動最佳燈源)
儀器外型尺寸 (L x W x H)		568*300*768
儀器重量 (kg)		45kg

大視野影像儀

設備特點

- ▶ 拼接圖片視野自訂
- ▶ 設定視野，單顆建檔全區量測
- ▶ 同時多工件量測
- ▶ 40秒內拼接200 mm*200 mm
- ▶ 燈源升降



技術規格

儀器型號	VMM-3525PJ	VMM-4535PJ	
工作距離 (mm)	145± 2 mm		
Z軸行程 (mm)	150		
對焦 (z)	自動對焦		
驅動控制系統	獨立馬達控制		
圖像測量	遠心鏡頭倍率	0.16 X	
		0.64 X	
	大視野視場 (mm)	80*50	
	大視野測量範圍 (mm)	400*300	500*400
	小視野視場 (mm)	20*14	
	小視野測量範圍 (mm)	350*250	450*350
	重複精度 (μm)	5	
	X、Y示值誤差 (μm)	3+L/200	
	大視野景深 (mm)	6mm@25Ip/mm	
	小視野景深 (mm)	0.6mm@64Ip/mm	
圖像感測器	2000萬USB3.0 工業相機		
數位測量系統	BroCarVm 專業軟體進行資料處理		
照明系統	表面光(燈源升降)、底光(自動最佳燈源)		
儀器外型尺寸(mm) (L x W x H)	1000*690*1755	1130*810*1800	
儀器重量 (kg)	約500 kg	約570 kg	

雙模組大視野影像儀

設備特點

- ▶ 拼接圖片視野自訂
- ▶ 設定視野，單顆建檔全區量測
- ▶ 同時多工件量測
- ▶ 40秒內拼接200 mm*200 mm
- ▶ 模組切換



技術規格

儀器型號	VMM-D3525PJ	VMM-D4535PJ	
工作距離 (mm)	145± 2 mm		
Z軸行程 (mm)	150		
對焦 (z)	自動對焦		
驅動控制系統	獨立馬達控制		
圖像測量	遠心鏡頭倍率	0.16X	
	大視野視場 (mm)	80*50	
	自動變倍鏡頭	0.7X ~ 4.5X	
	自動變倍視場 (mm)	9.73~1.68	
	大視野測量範圍 (mm)	400*300	500*400
	鏡頭模組切換	自動	
	變倍鏡頭測量範圍 (mm)	350*250	450*350
	大視野重複精度 (μm)	5	
	自動變倍重複精度 (μm)	3	
	X、Y示值誤差 (μm)	3+L/200	
圖像感測器(大視野)	2000萬USB3.0 工業相機		
圖像感測器(自動變倍)	230萬 網路相機		
數位測量系統	BroCarVm-S 專業軟體進行資料處理		
照明系統	採用LED環形表面光、底光(自動最佳燈源)		
儀器外型尺寸(mm) (L x W x H)	1000*690*1755	1130*810*1800	
儀器重量 (kg)	約500 kg	約570 kg	